

## 1. A Casa do Campo do Rou

Situada em Massarelos, nas proximidades do Douro e inserida em Zona Histórica classificada, no coração dos recentemente recuperados Caminhos do Romântico, a Casa do Campo do Rou é um edifício construído por volta de 1850 que conserva muitas das suas características originais.

Constituído inicialmente por duas casas independentes, situadas na Rua do Campo do Rou e na Rua da Flora, o edifício sofreu de um processo de fusão que ditou a sua união num artigo único.

A casa, actualmente é constituída por 3 pisos, tendo duas frentes ( piso 1 e 2 na Rua do Campo do Rou e Pisos 0, 1 e 2 na Rua da Flora) e dois acessos de rua independentes.

A casa possui actualmente uma área bruta de 120 m<sup>2</sup> distribuídos pelos 3 pisos e tem uma orientação solar privilegiada (Nascente-Poente).



1



2



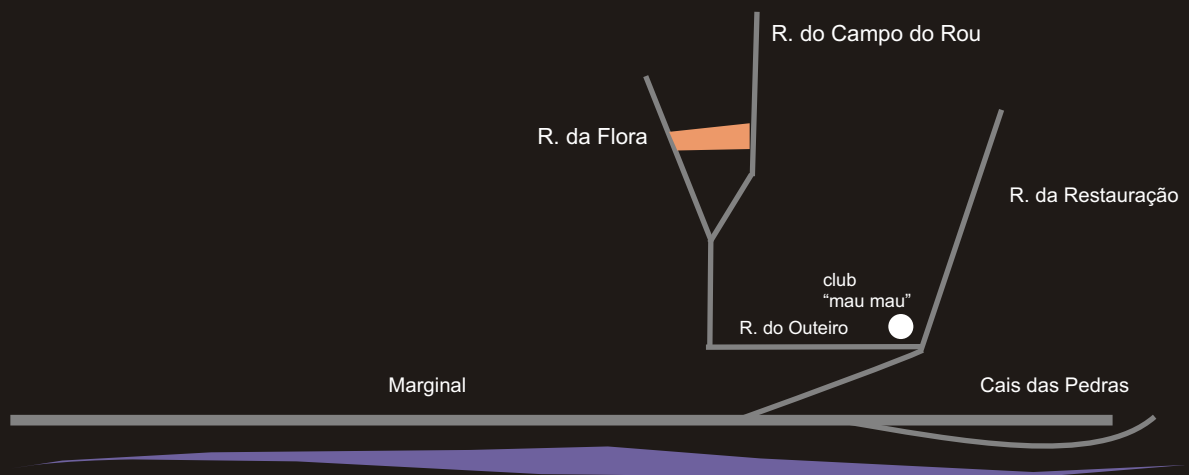
3



5



6



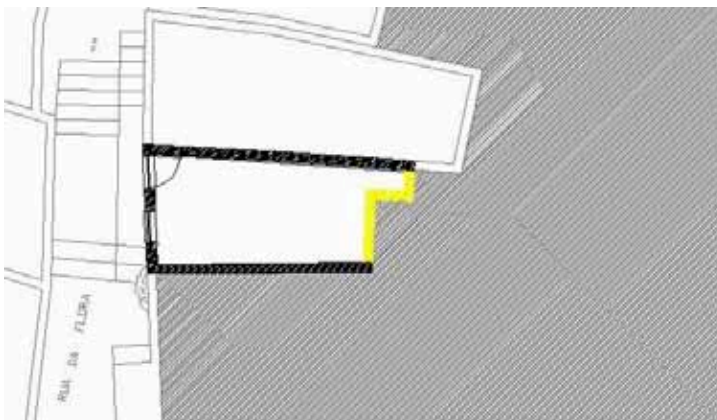
### Imagens:

1. Rua do Campo do Rou
2. Fachada Campo do Rou - Pisos 1 e 2
3. Fachada Rua da Flora, (centro) - Pisos 0, 1 e 2 (oculto)
4. Interior
5. Uma das Portas actuais (Rua da Flora)

Planta de Implantação



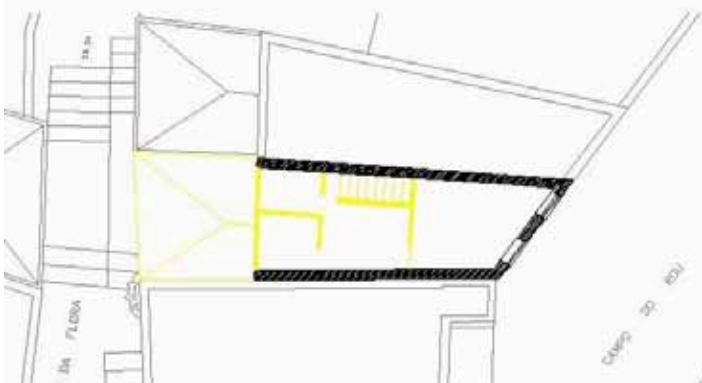
Levantamento - Plantas da Situação Actual



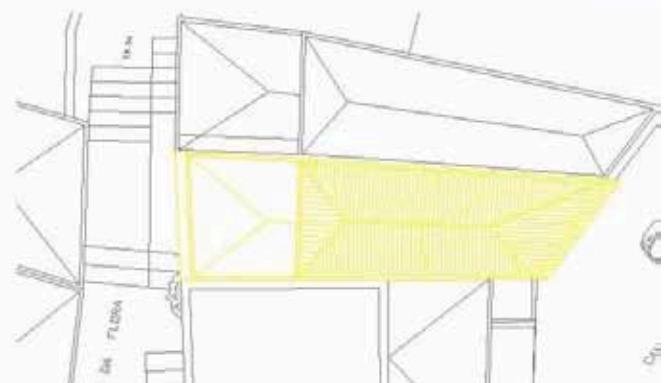
1



2



3



4

Legenda: 1 - Piso 0 (Flora) 2 - Piso 1 (Rou e Flora) 3 - Piso 2 (Rou e Flora) 4 - Cobertura



## 2. A Envolvente

1 A Casa do Campo do Rou está situada numa zona privilegiada no Centro da Cidade do Porto. Inserida nos Caminhos do Romântico, na proximidade da marginal do Douro, tem como vizinhos o Palácio de Cristal, o Solar do Vinho do Porto, a Casa Tait e a Quinta da Macieirinha.



2 Numa área de forte tradição histórica, a Casa do Campo do Rou beneficia da proximidade da cidade antiga (Miragaia e Ribeira), da cultura (Museu Soares dos Reis, Museu do Vinho do Porto, Museu das Comunicações, Museu do Carro Eléctrico e Museu do Romântico, Centro Português de Fotografia e Galerias de Arte), do centro económico (Rotunda da Boavista, Campo Alegre e Rua Júlio Dinis) e de áreas de lazer (Cais das Pedras e Marginal). Nas proximidades podem também encontrar-se Universidades, Escolas Secundárias e o Hospital de Santo António.

3 Num futuro próximo, está prevista em PDM e já projectada a abertura de uma nova via, ligando a Rua do Campo do Rou à Rua da Restauração contemplando estacionamento e melhorando a mobilidade na zona.



Toda a zona envolvente tem sido alvo de requalificação urbana e social, sendo de destacar o Projecto imobiliário da RAR na Rua da Restauração / Cais das Pedras e os novos projectos na Marginal como o Ed. do Armazém Frigorífico actualmente em remodelação (Arq. Carlos Prata), o Condomínio Douro Foz ou o projecto do Arq. Souto Moura contíguo à Ponte da Arrábida (Em apreciação). É também de destacar o considerável número de edifícios que tem sido recuperadas em toda a zona de implantação.

4 A Sociedade de Reabilitação Urbana (Porto Vivo SRU) assumiu também a zona do Cais das Pedras como zona prioritária de intervenção e o Sport Club do Porto tem projectada a construção de uma Marina na Alfândega, que contará com a instalação de estruturas de restauração à imagem das “Docas” em Lisboa.



5



6



### Imagens

1. Cais das Pedras, visto de Miragaia
2. O Campo do Rou, visto dos Caminhos do Romântico
3. Ponte da Arrábida, vista da Marginal
4. Palácio de Cristal
5. Rua da Restauração
6. Solar do Vinho do Porto

6