



Centro Histórico do Porto Património Mundial



o Plano de Gestão

é um documento estratégico

para a construção de uma parceria
que deve proporcionar orientação aos

agentes intervenientes no Sítio
classificado como Património
Mundial

com vista a uma gestão
coordenada e integrada deste
espaço.

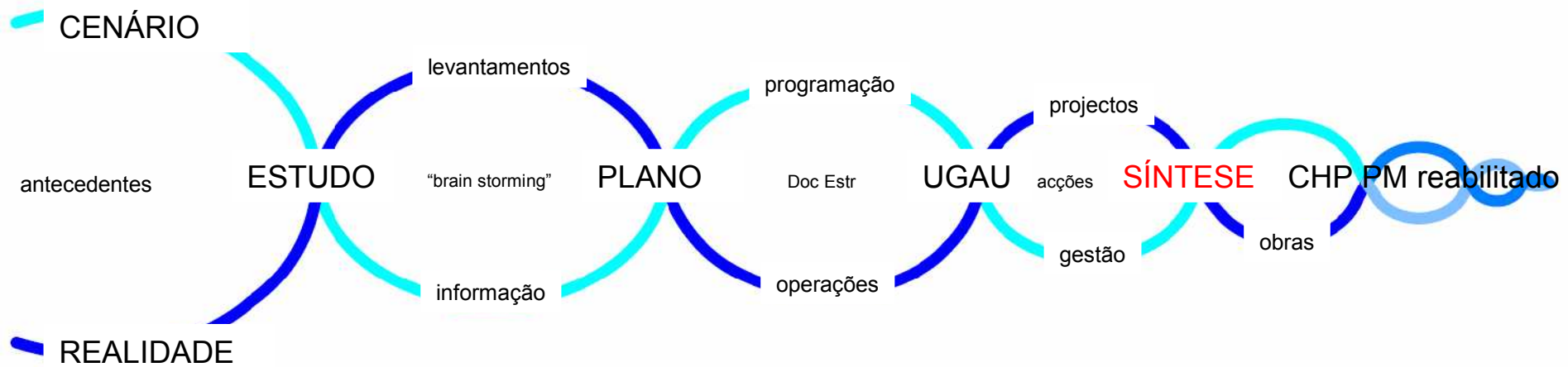
Plano de Gestão Centro Histórico do Porto Património Mundial



Metodologia

Processo de Planeamento /Gestão

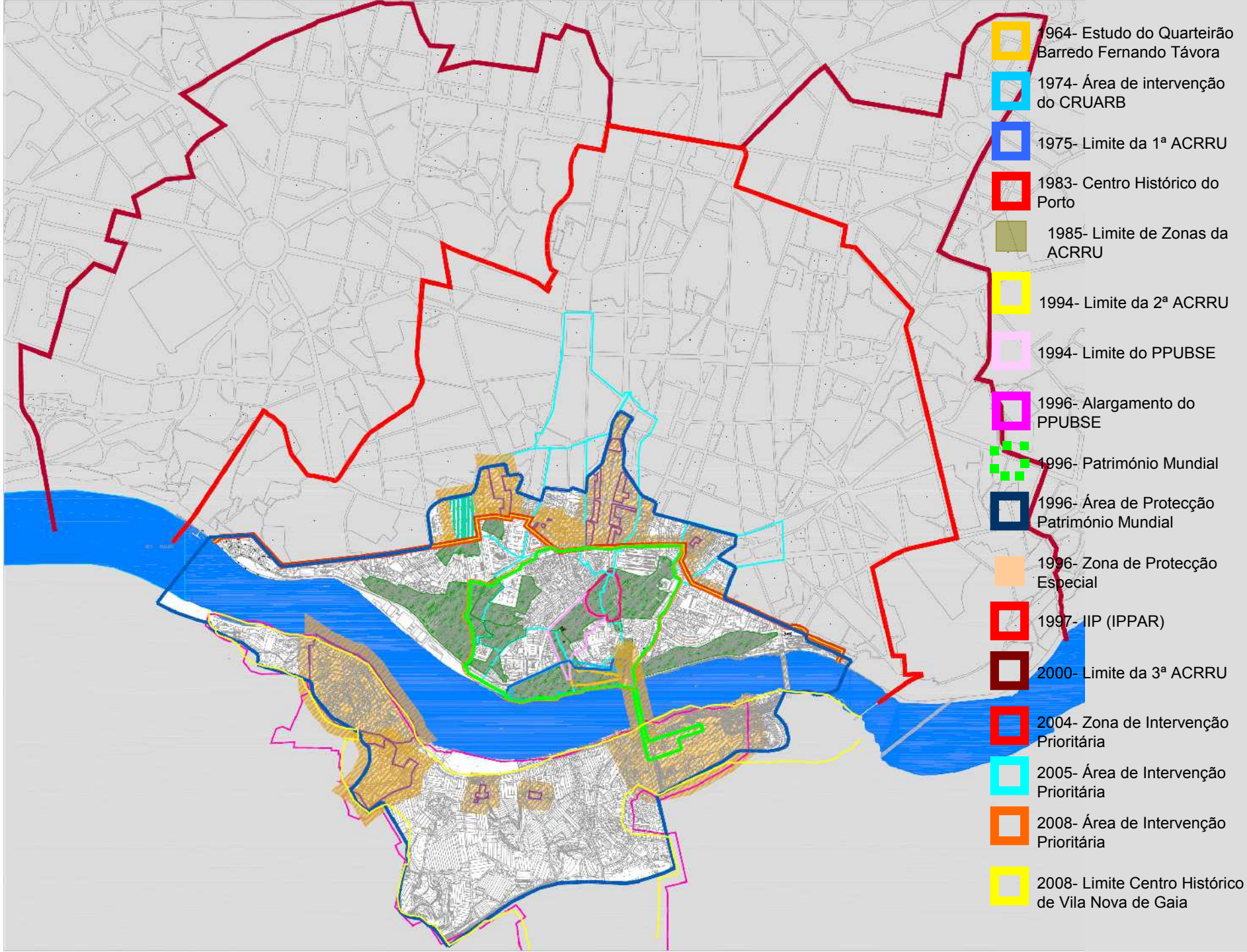
HIPÓTESE



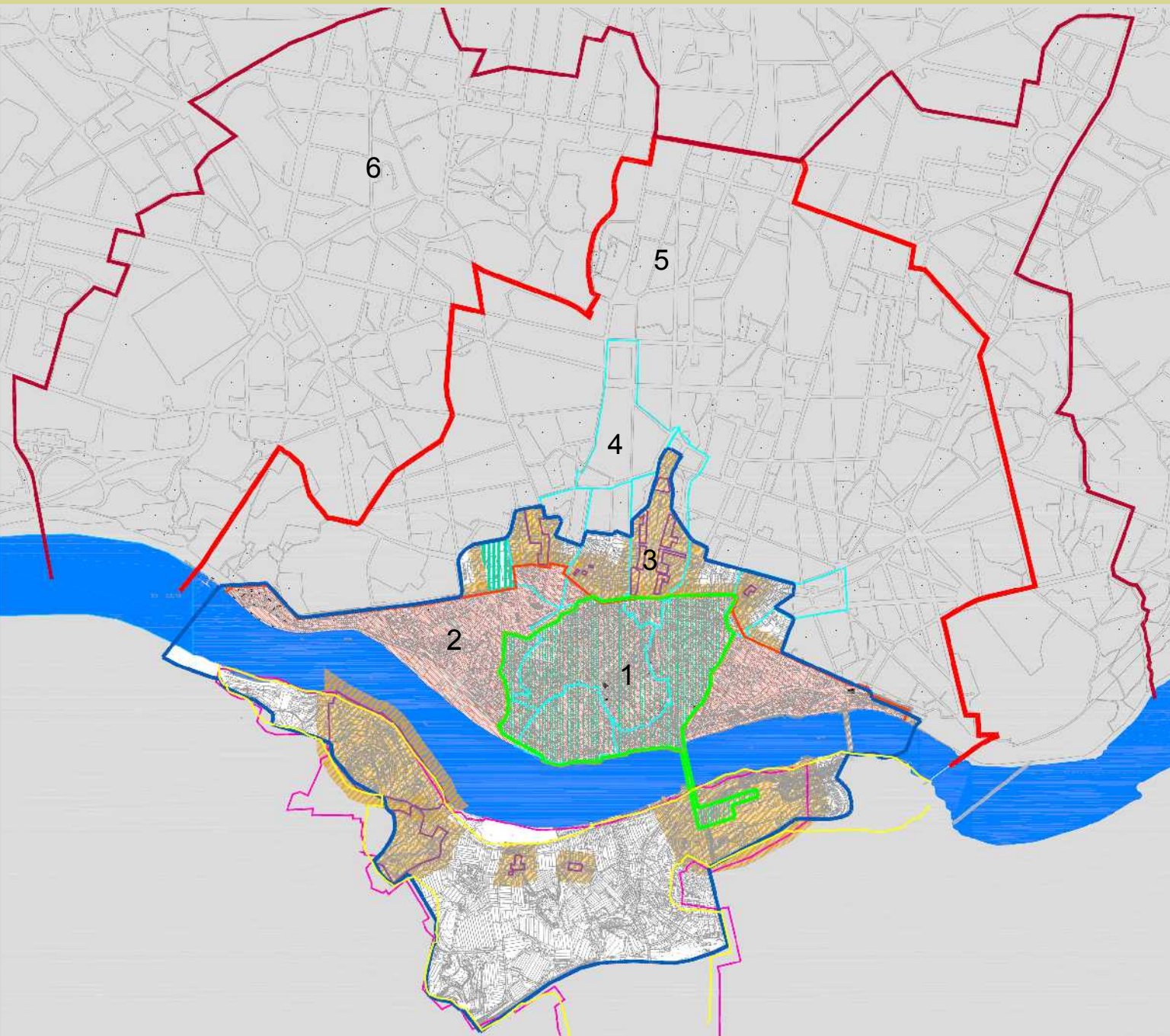
ANÁLISE

Antecedentes

2008	Elaboração do Plano de Gestão para o Centro Histórico do Porto Património Mundial
2006	Publicação do Plano Director Municipal do Porto (PDMP)
2005	Envio do Relatório sobre a aplicação da Convenção do Património Mundial à UNESCO
2004	Constituída a Porto Vivo, SRU
2003	Extinção do CRUARB
2002	UNESCO faz a revisão do programa e guia operacional para implementação da Convenção, exigindo um PG
2001	CHP classificado como Monumento Nacional pela publicação da Lei de Bases do Património
1998	Editado o II Vol. do livro “Porto Património Mundial”
1997	CHP classificado por proposta do IPPAR como Imóvel de Interesse Público
1996	Inscrição do CHP na Lista de Património Mundial (5 Dezembro, cidade Mérida, México)
1994	CHP é declarado, o seu conjunto como ACRRU; Início do Projecto Piloto Urbano do Bairro da Sé
1993	CRUARB publica a 1ª edição do livro “Porto a Património Mundial” com a candidatura à lista da UNESCO
1990	Criação da Fundação para o Desenvolvimento da Zona Histórica do Porto
1985	Primeira declaração de ACRRU (8 zonas do CHP)
1982	CRUARB é integrado na Câmara Municipal do Porto com 1º alargamento da área do Centro Histórico do Porto
1974	Criação do CRUARB – (Disp. conj. Ministérios da Administração Interna e do Equipamento Social e do Ambiente)
antes 1974	CHP uma das áreas mais degradadas da cidade (ruína moral e social, pobreza extrema, miséria humana)
1964	Estudo piloto do Barredo para a CMP pelo Arq. Fernando Távora



LIMITES EM VIGOR



1 - PATRIMÓNIO
MUNDIAL+MONUMENTO
NACIONAL+AIP+UGAU

2 -IIP

3 - ÁREA DE PROTECCÃO

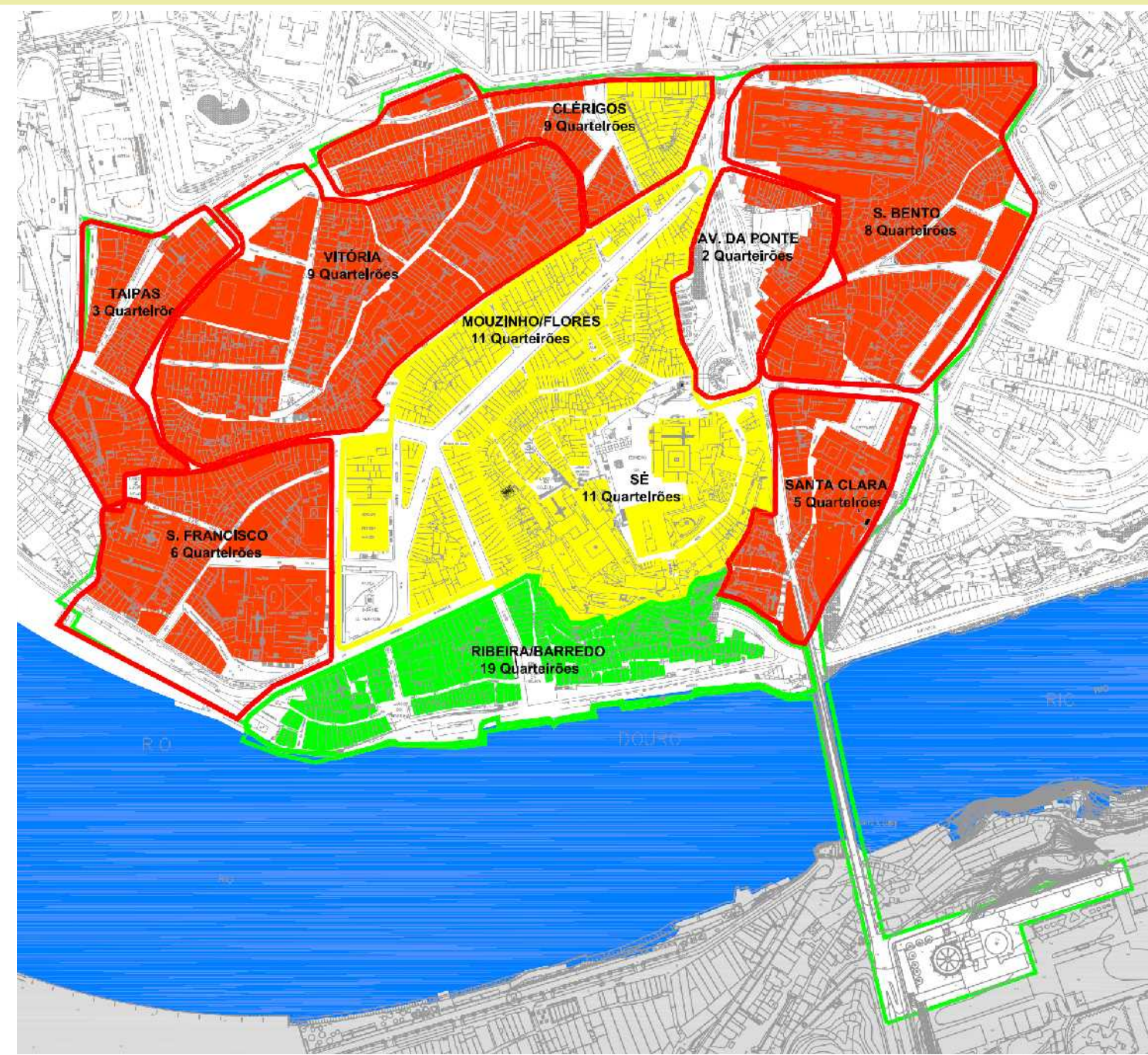
4 - AIP EXTERIORES Á ÁREA
DE PROTECCÃO

ZIP DA PV-SRU

6 - ACRRU

5 -

OPERAÇÕES



10 OPERAÇÕES

83 QUARTEIRÕES

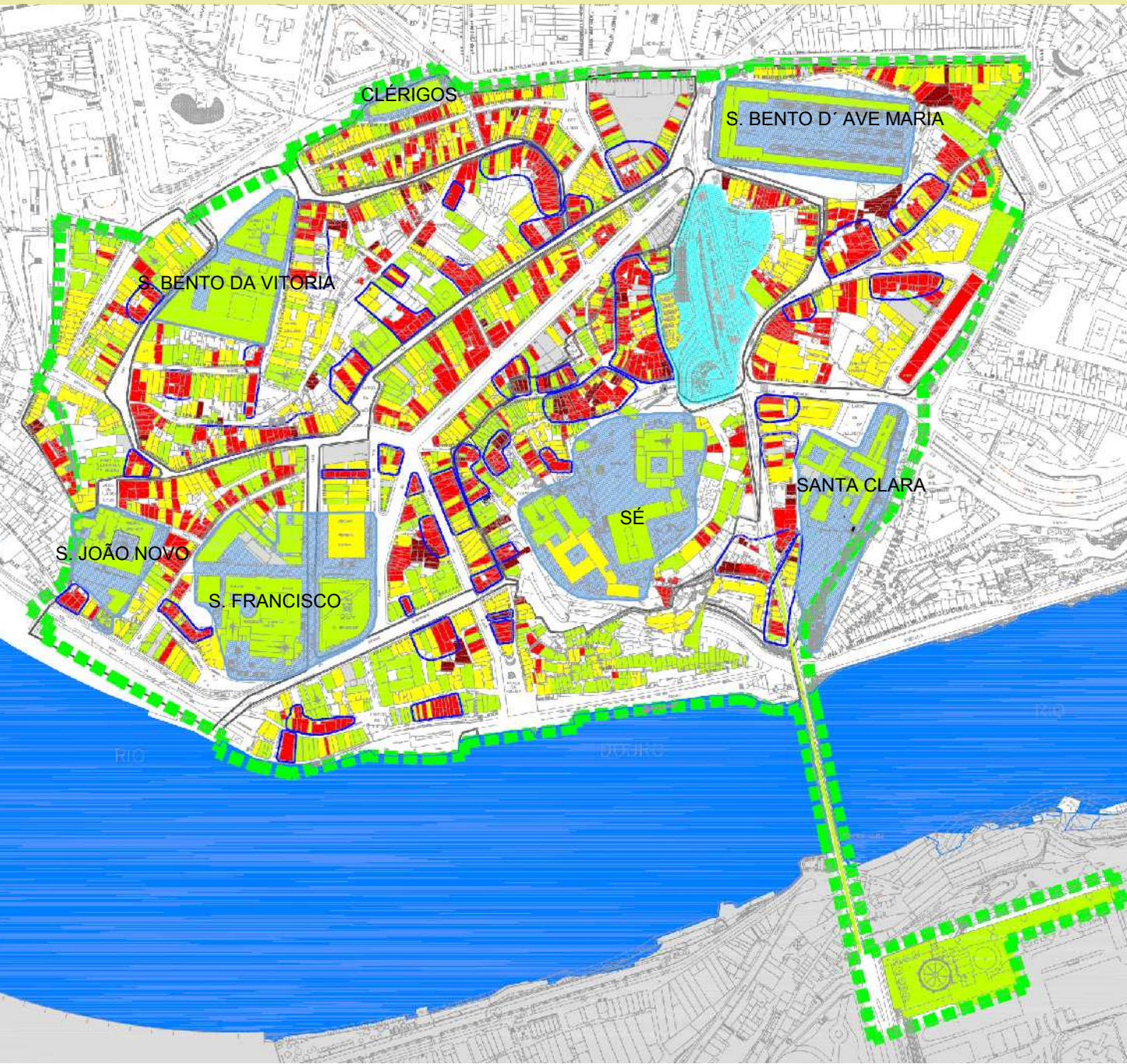
1796 EDIFÍCIOS

OPERAÇÕES REALIZADAS

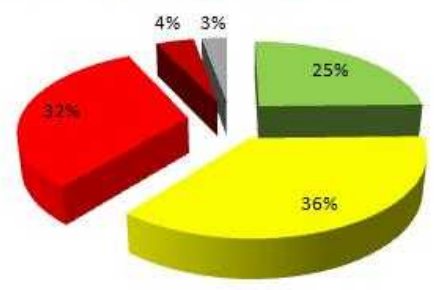
OPERAÇÕES EM CURSO

OPERAÇÕES EM PREPARAÇÃO

ESTADO DE CONSERVAÇÃO



■ BOM
 ■ MÉDIO
 ■ MAU
 ■ RUÍNA
 ■ OBRAS



EM OBRA – 51 EDIFÍCIOS

BOM – 443 EDIFÍCIOS

MÉDIO – 649 EDIFÍCIOS

MAU – 575 EDIFÍCIOS

RUÍNA – 78 EDIFÍCIOS

CONJUNTO DE EDIFÍCIOS PÚBLICOS DE GRANDE DIMENSÃO

ÁREA A REGENERAR

CONJUNTO DE EDIFÍCIOS DEGRADADOS COM PRINCIPAL INTERESSE PATRIMONIAL

LIMITE DA ÁREA INCLUIDA NA LISTA DA UNESCO



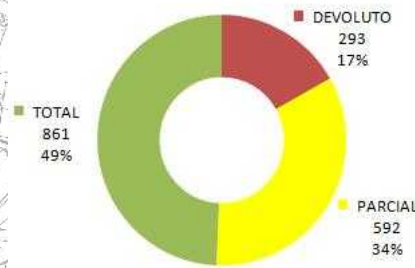
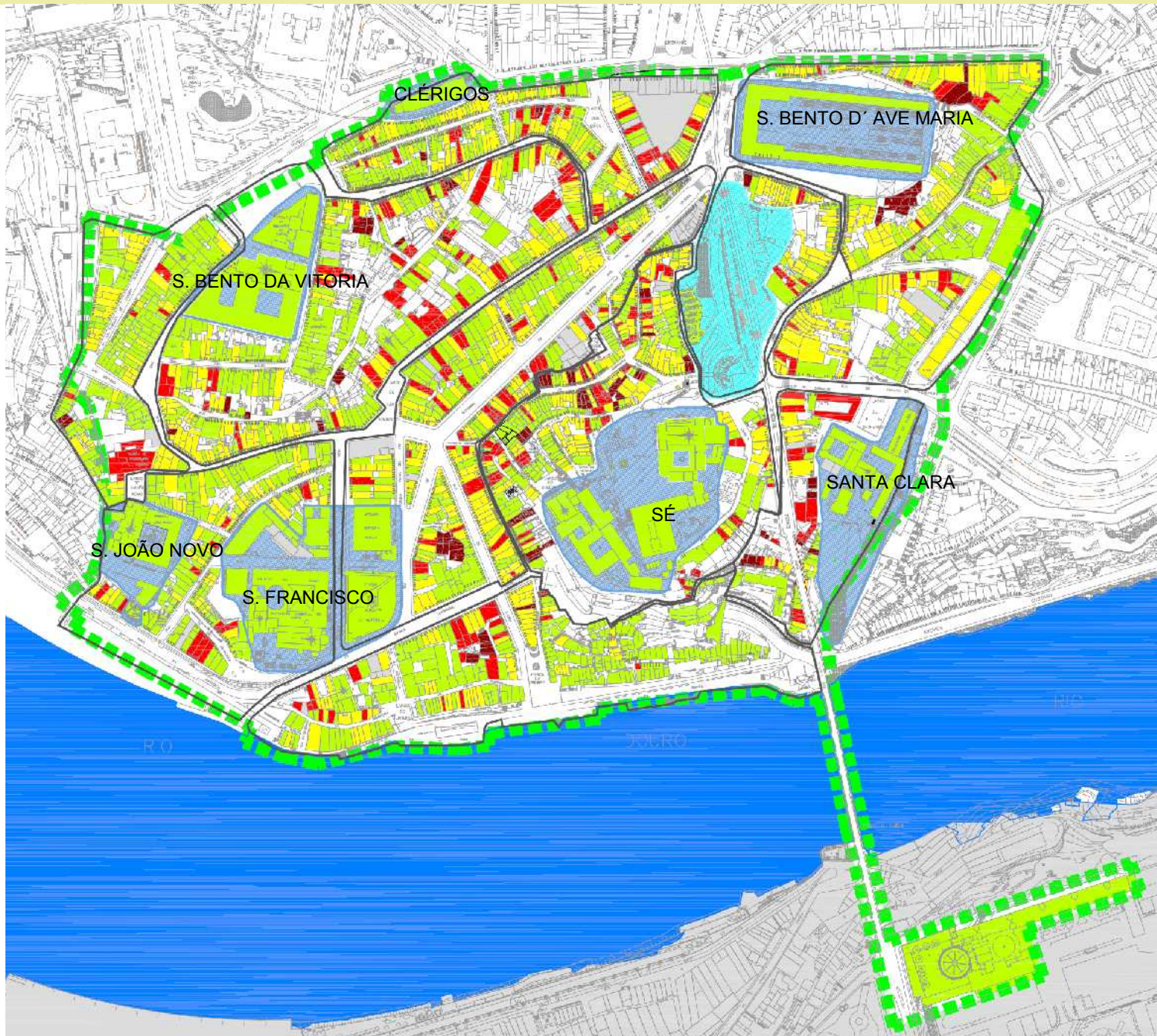
Estado de conservação

- Bom..... 443
- Médio..... 649
- Mau..... 575
- Ruína..... 78
- Obra..... 51

Total..... 1 796

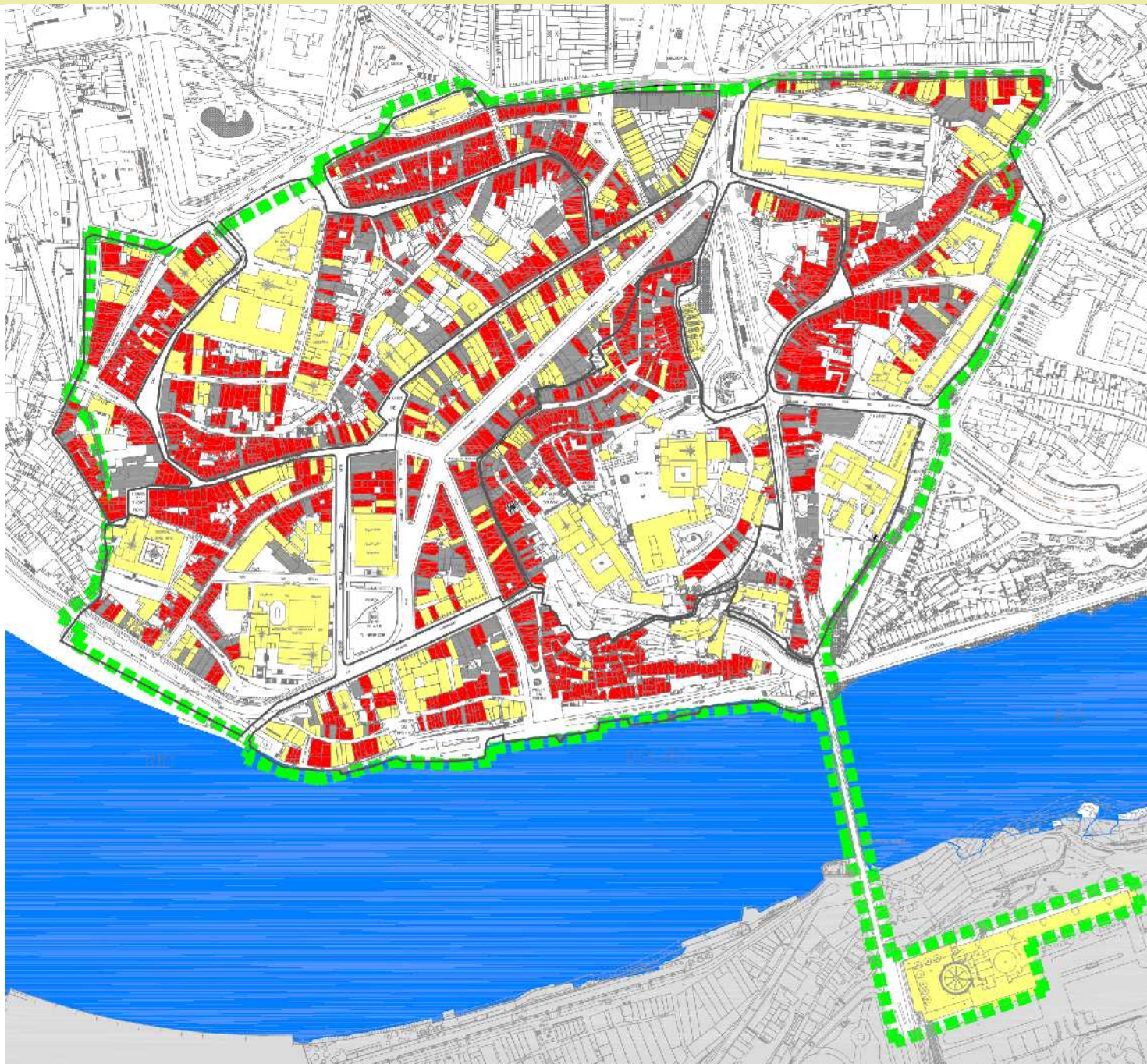


OCUPAÇÃO



- EM OBRA - 51 EDIFÍCIOS
- OCUPAÇÃO TOTAL 861 EDIFÍCIOS
- OCUPAÇÃO PARCIAL 591 EDIFÍCIOS
- DEVOLUTO - 293 EDIFÍCIOS
- RUINA
- CONJUNTO DE EDIFÍCIOS PÚBLICOS DE GRANDE DIMENSÃO
- ÁREA A REGENERAR
- LIMITE DA ÁREA INCLUIDA NA LISTA DA UNESCO

OCUPAÇÃO / HABITAÇÃO



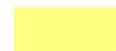
EDIFÍCIOS
DEVOLUTOS/EM
RUÍNA/EM OBRA



EDIFÍCIOS COM HABITAÇÃO

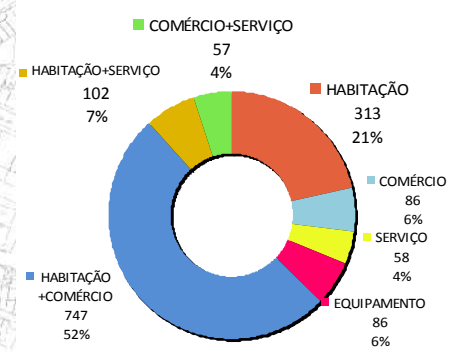
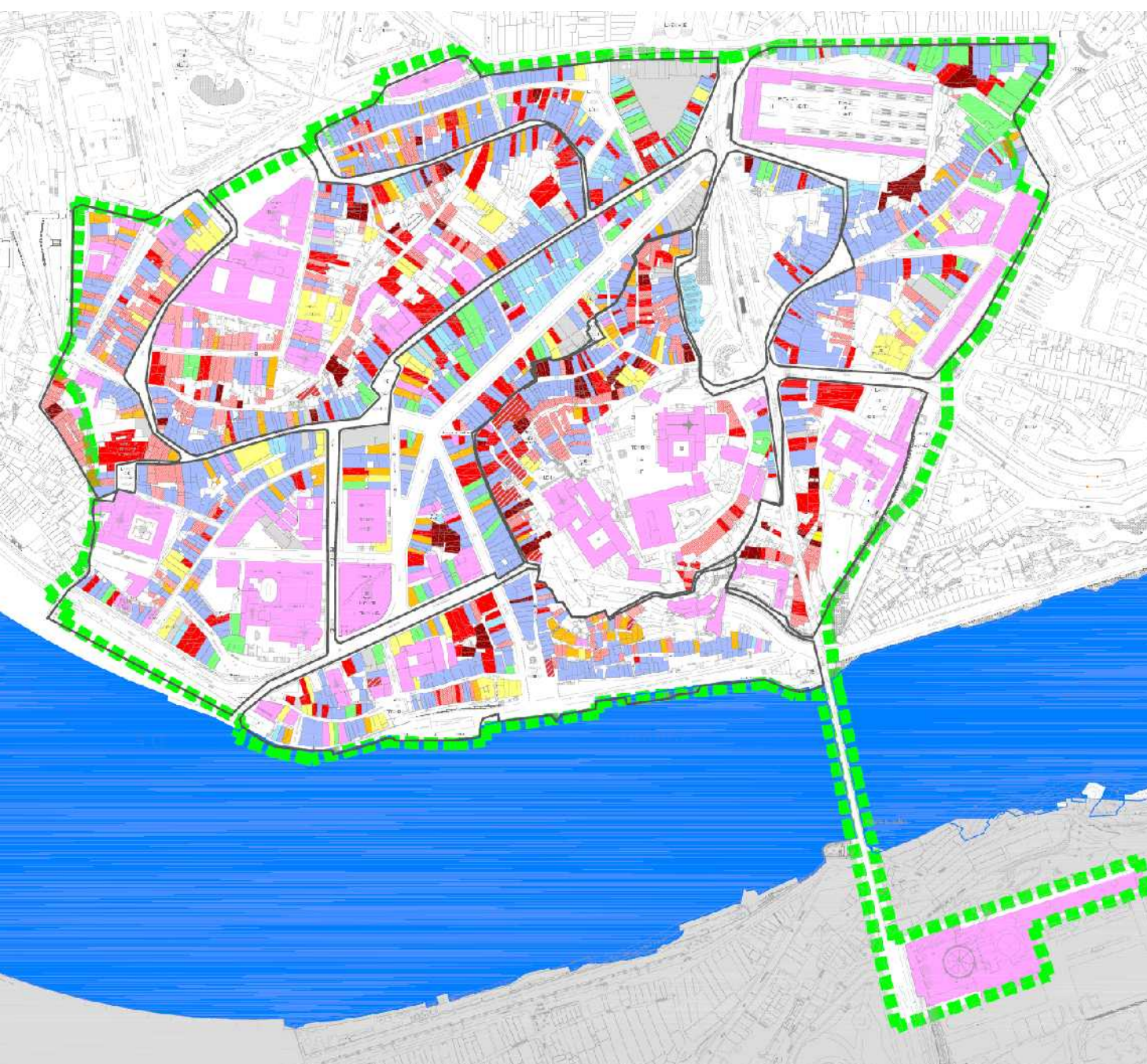


OUTRAS OCUPAÇÕES

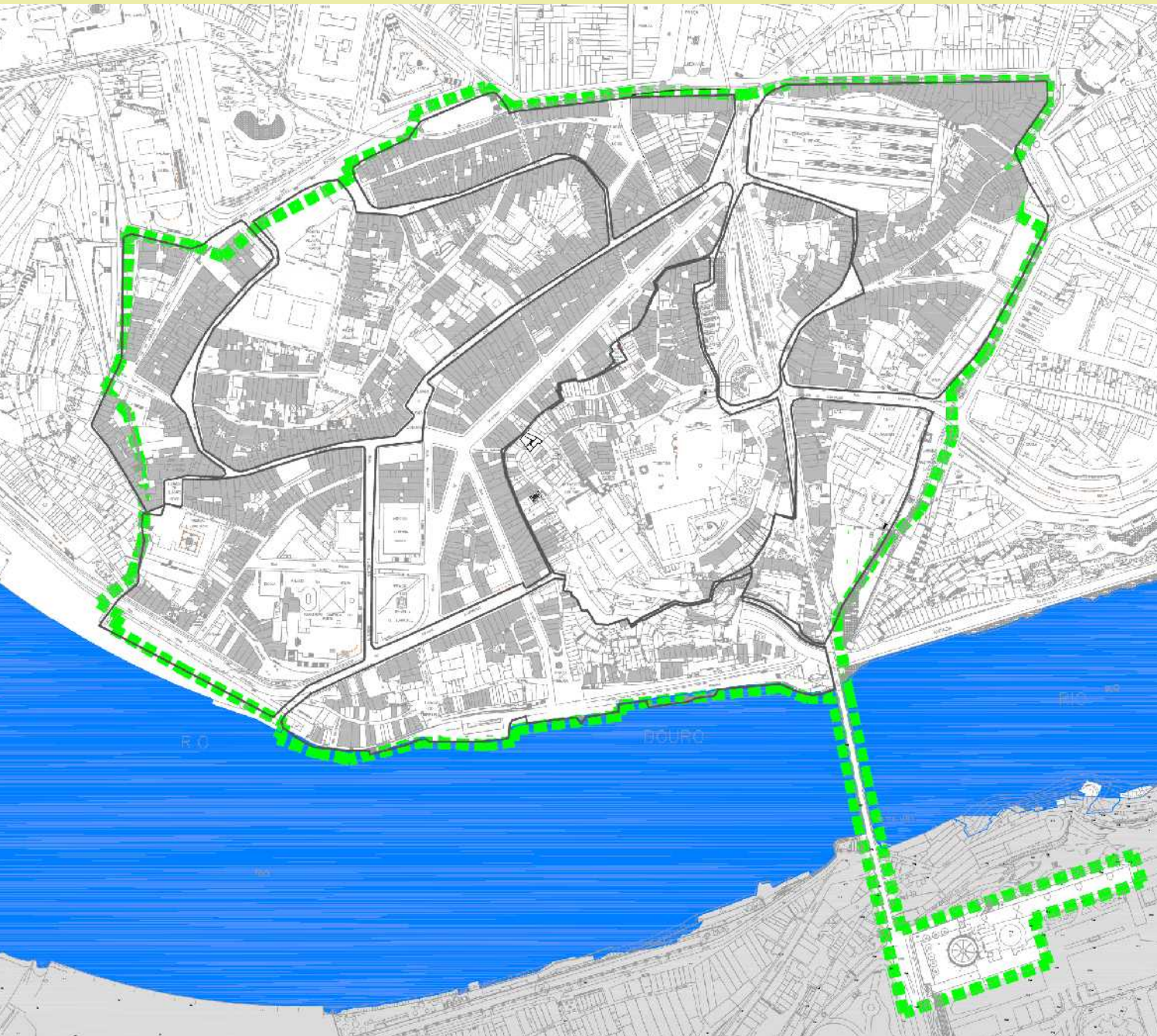


LIMITE DA ÁREA INCLUIDA
NA LISTA DA UNESCO





PROPRIEDADE DO EDIFICADO



- ESTADO 
- IGREJA + ORDENS RELIGIOSAS 
- MUNICIPIO + PORTO VIVO + JUNTAS DE FREGUESIA 
- FUNDAÇÕES + ASSOCIAÇÕES 
- AV. DA PONTE 
- PRIVADO 
- LIMITE DA ÁREA INCLUIDA NA LISTA DA UNESCO 

OCUPAÇÃO DOS EDIFÍCIOS

- TOTAL..... 861
- PARCIAL..... 591
- DEVOLUTOS..... 293
- OBRA..... 51



Grandes números do CHP PM

7.000 Habitantes



Centro Histórico do Porto Património Mundial



Grandes números do CHP PM

10 Operações



Centro Histórico do Porto Património Mundial



Grandes números do CHP PM

83 Quarteirões



Centro Histórico do Porto Património Mundial



Grandes números do CHP PM

1.796 Edifícios



Centro Histórico do Porto Património Mundial



Grandes números do CHP PM

628.600 m²

Área Bruta de Construção



Centro Histórico do Porto Património Mundial



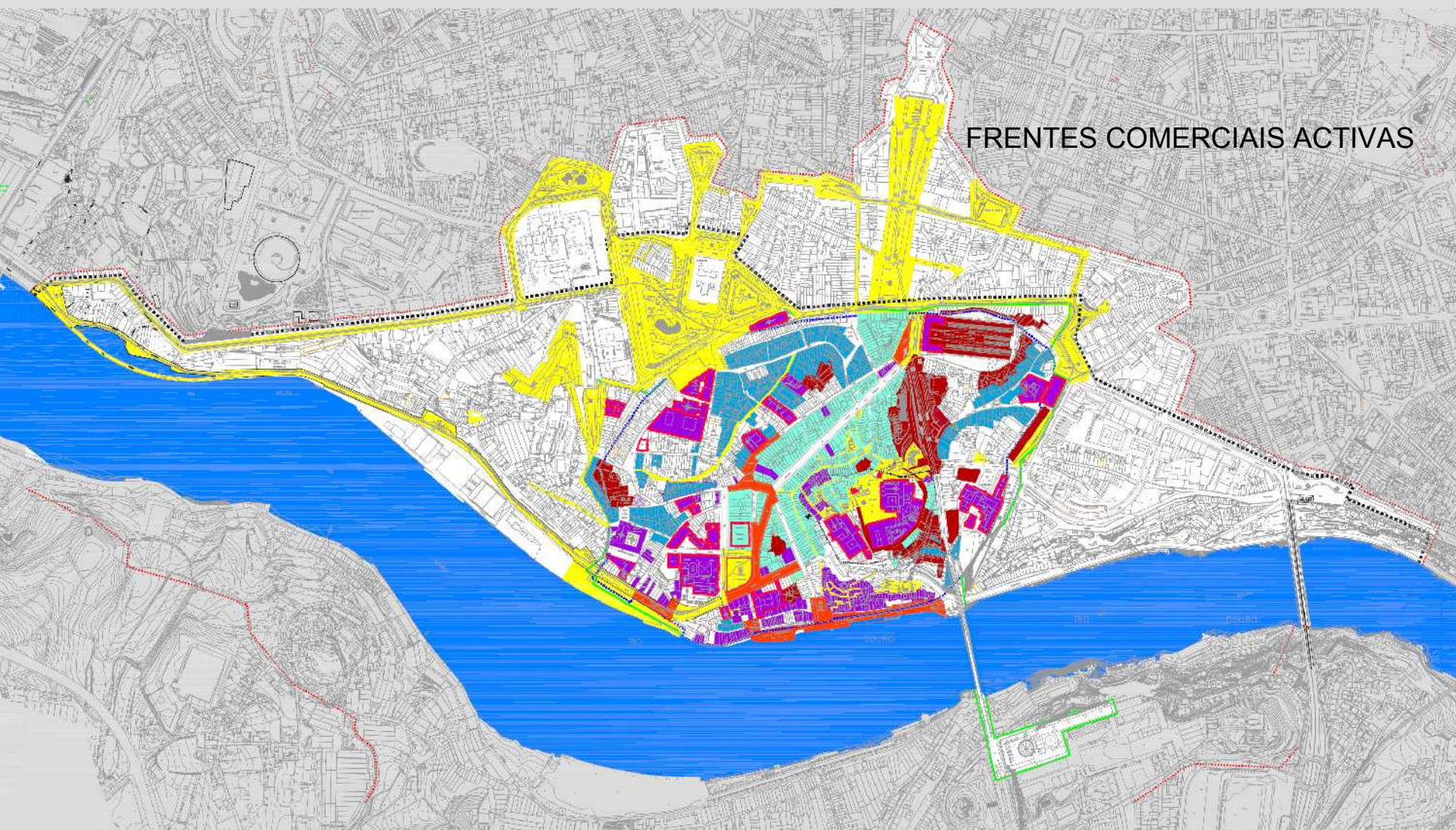
Grandes números do CHP PM

235.000.000 €
Estimativa de Investimento

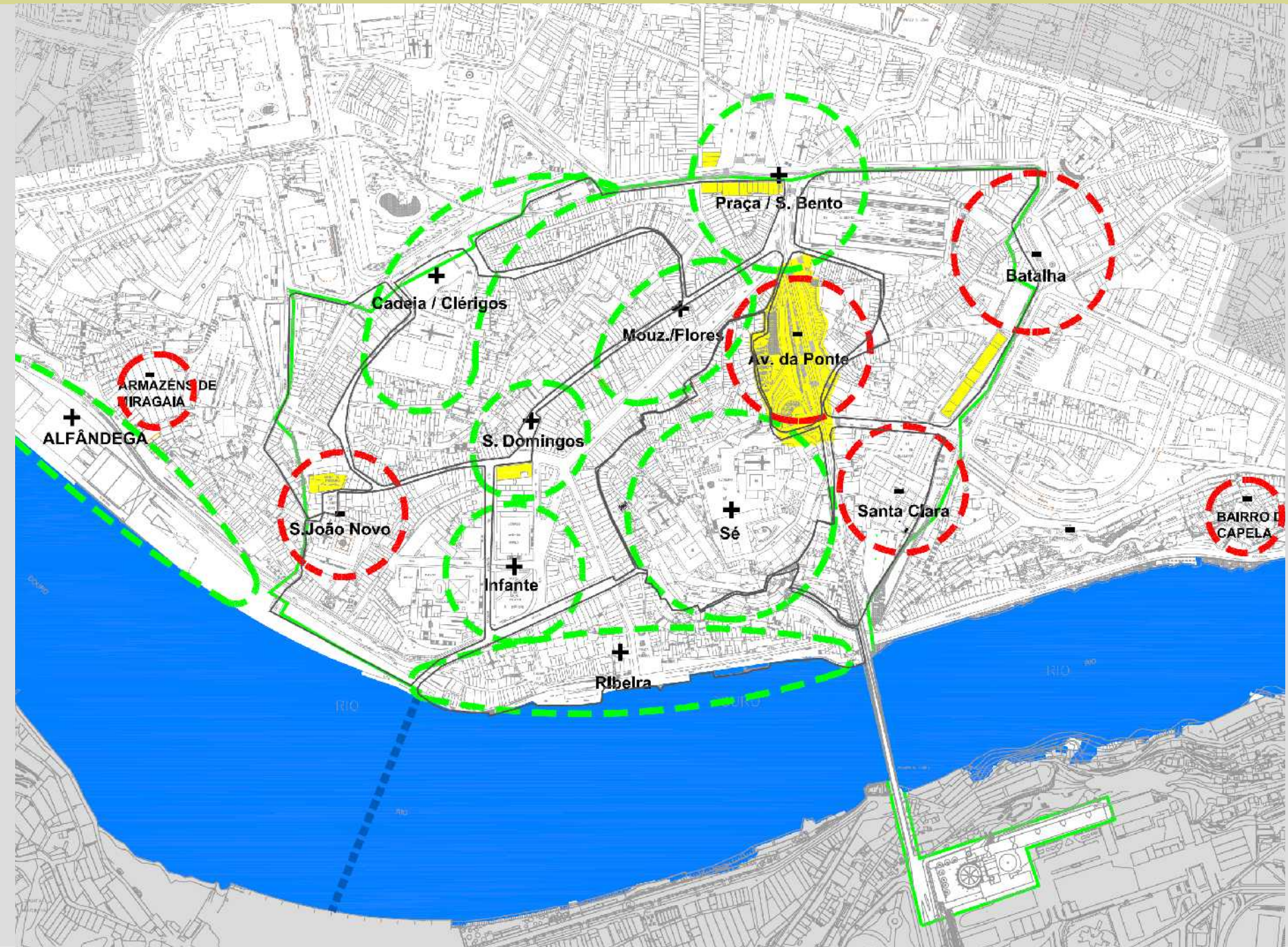


Centro Histórico do Porto Património Mundial

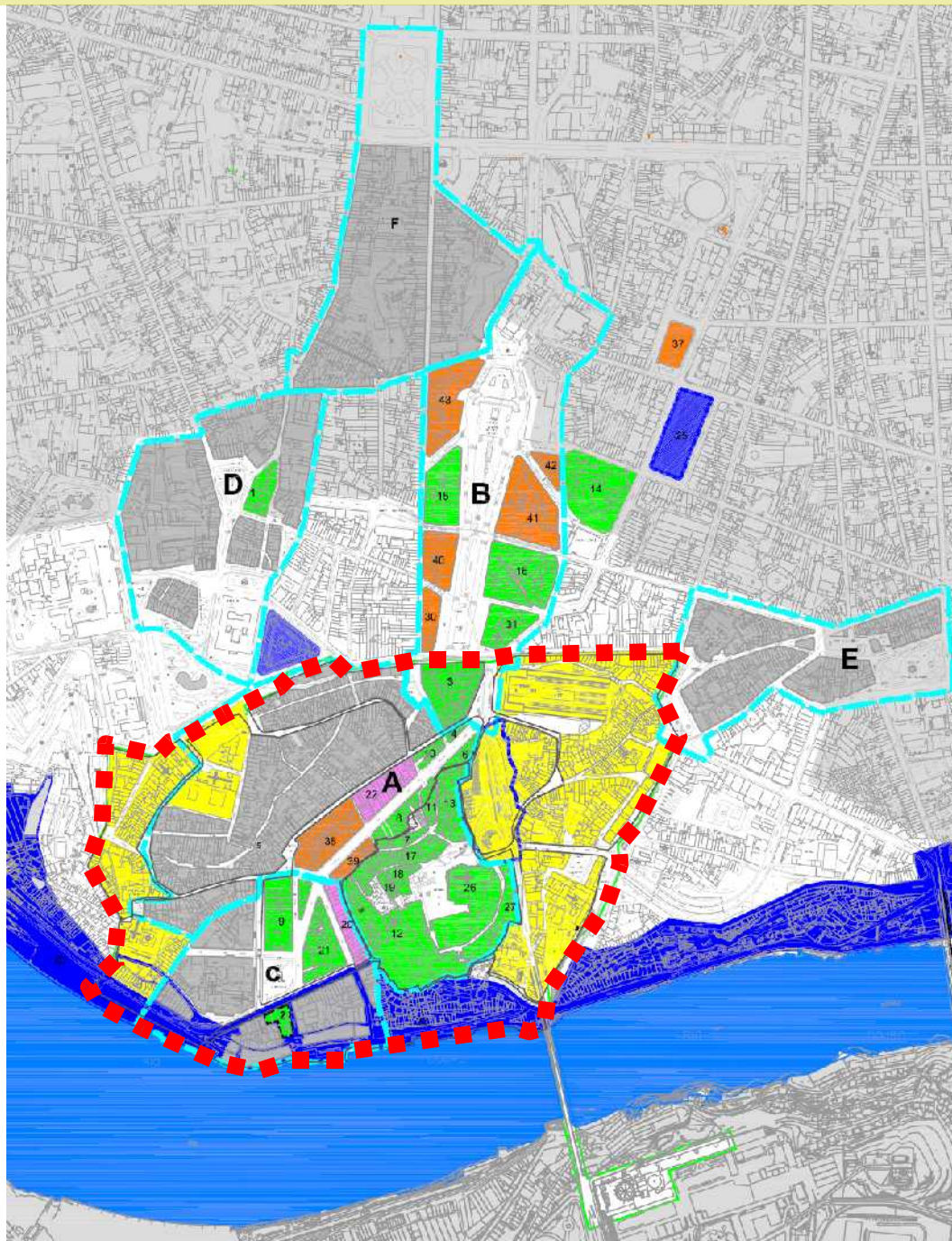




ÁREAS DINÂMICAS



PLANO DE ACTIVIDADES DA PORTO VIVO



20 QUARTEIRÕES INCLUÍDOS

ÁREA DE INTERVENÇÃO PRIORITARIA
(AIP - MASTERPLAN)



- A - SÉ VITÓRIA
- B - ALIADOS
- C - INFANTE
- D - CARLOS ALBERTO
- E - POPVEIROS/S. LÁZARO
- F - REPÚBLICA

ÁREA DE INTERVENÇÃO PRIORITÁRIA
(AIP CENTRO HISTÓRICO)



QUARTEIRÕES COM DOCUMENTO
ESTRATÉGICO APROVADO



QUARTEIRÕES COM PROJECTO BASE
DE DOCUMENTO ESTRATÉGICO
APROVADO



QUARTEIRÕES COM PROJECTO BASE
DE DOCUMENTO ESTRATÉGICO EM
CURSO



PROCESSOS EM CURSO



FUTURAS UNIDADES DE
INTERVENÇÃO



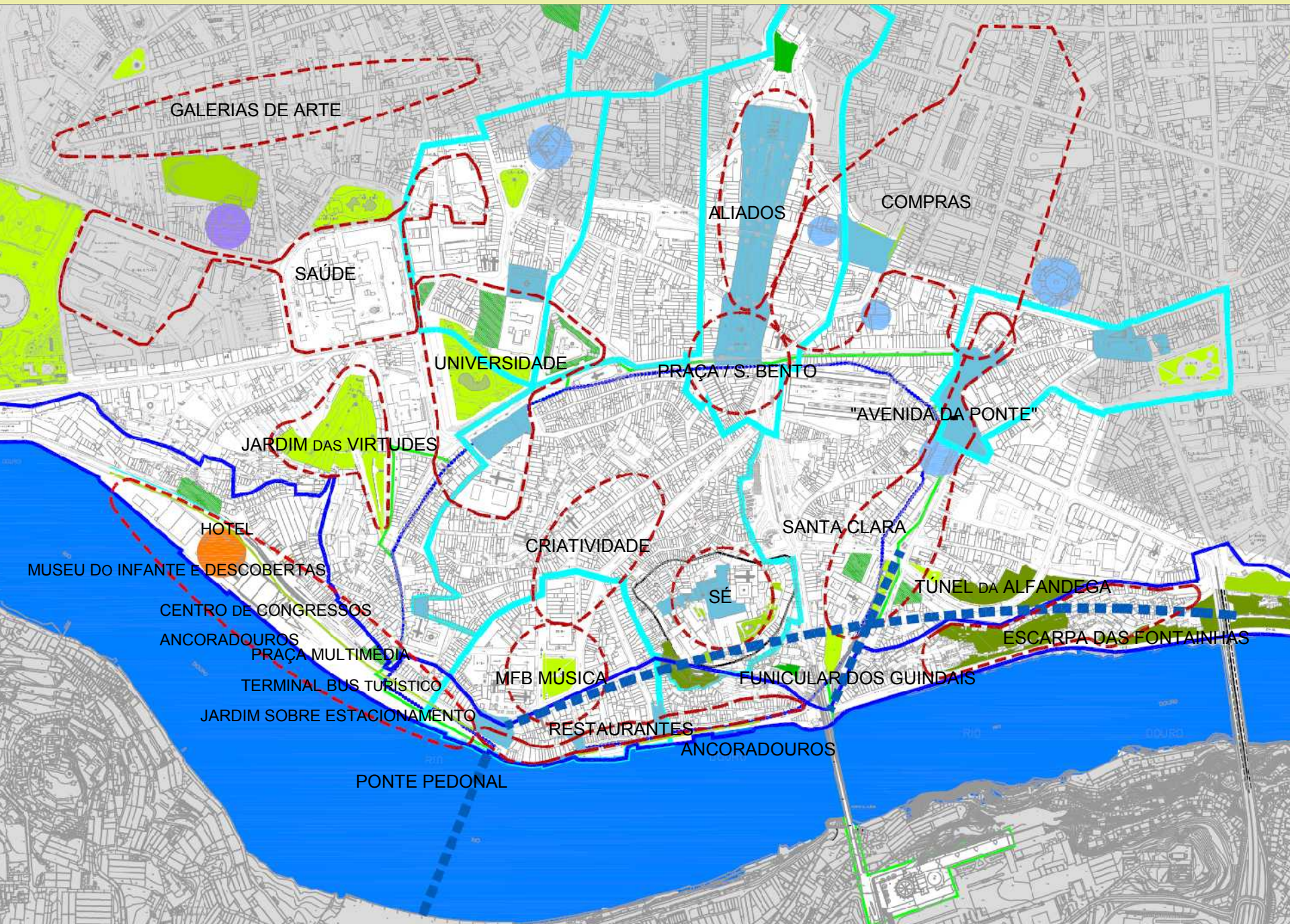
ZONA DE INTERVENÇÃO
PRIORITÁRIA (ZIP)



LIMITE DA ÁREA INCLUIDA
NA LISTA DA UNESCO



OPORTUNIDADES ESTRATÉGICAS





MISSÃO

Proteger, preservar, valorizar e promover
o Centro Histórico do Porto Património Mundial,
expressão física da natureza universal da criatividade humana,
coração e alma da Cidade,
fonte de vida e inspiração das gerações actuais e futuras



EIXOS ESTRATÉGICOS TEM
de Intervenção TRANSVERSAIS

EIXO 3 - TURISMO

EIXO 4 - INDÚSTRIAS CRIATIVAS

EIXO 1 - PROTECÇÃO, PRESERVAÇÃO

EIXO 5 - RIO DOURO
EVALORIZAÇÃO DO

EIXO 2 - ENVOLVIMENTO DA
POPULAÇÃO





Eixos Estratégicos	Obj. Específicos	Programas
I – Património	1. Preservar, Conservar, Restaurar	A) Protecção e Salvaguarda Patrimonial
		B) Reabilitação do Património Edificado
	2. Manter, Valorizar e Requalificar o Espaço Público	A) Ambiente Urbano
		B) Requalificação e Gestão Via Pública
		C) Valorização Jardins e Esp. Verdes
	3. Melhorar a Mobilidade, Conforto e Segurança	A) Fluidez e controlo de tráfego
		B) Estacionamento
		C) Segurança e Conforto
	II – Comunidade	4. Sensibilizar e educar para a importância do CHPPM
B) Sensibilização, Informação e comunicação		
5. Desenvolvimento Social		A) Desenvolvimento e Coesão Social
6. Promover o Envolvimento agentes públicos e privados	A) Selo PPM	
III – Turismo	7. Valorizar Recursos Paisagísticos e Patrimoniais	A) Valorização Patrimonial
		B) Valorização Paisagem
	8. Melhorar a Promoção e Acolhimento	A) Promoção e Acolhimento
	9. Incentivar Criação Novos Atractivos	A) Revitalização dos existentes e criação de novos Esp. Museológicos
B) Criação Infra-estruturas e serviços turísticos		
IV – Indústrias Criativas	10. Dinamização empresarial	A) Rede de Infra-estruturas e Serviços de suporte
	11. Conhecimento, Tecnologia e Competências	A) Educação Criativa
V – Rio Douro	12. Infra-estruturas de valorização e Mobilidade	A) Valorização e Mobilidade

Monitorização

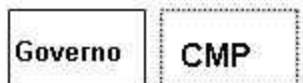


MODELO DE GESTÃO

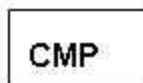
- **DE BASE TERRITORIAL**
(Território inscrito na ZIP da Porto Vivo S.R.U.)
- **DE ARTICULAÇÃO DE ENTIDADES**
(Serviços municipais e de outros níveis da administração)
- **DE PARTICIPAÇÃO DE PARCEIROS**
(Proprietários, Investidores, Moradores, Associações)
- **DE VALORIZAÇÃO, PROTECÇÃO E PRESERVAÇÃO**
(Com objectivos sociais, culturais, turísticos e económicos)



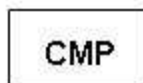
1974/1982



1983/1990 2000/2001



1990/2000 2001/2003

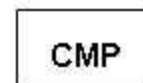


Vereador do Urbanismo



IPPAR

2003/2005



Vereador do Urbanismo

DMU

DMRCCH



IPPAR

Porto Vivo, SRU

CRUARB: Comissariado para a Renovação Urbana da Área de Ribeira/Barredo

CMP: Câmara Municipal do Porto

DPMRUCHP: Direcção do Projecto Municipal para a Reabilitação Urbana do Centro Histórico do Porto

DMRU : Direcção Municipal de Reabilitação Urbana

UGAU: Unidade de Gestão da Área Urbana

1983

DPMRUCHP



1996

2003

DMRCCH

Divisão do Centro Histórico

2005

Porto Vivo, SRU

60% € 40%

Governo

CMP

2008

UGAU

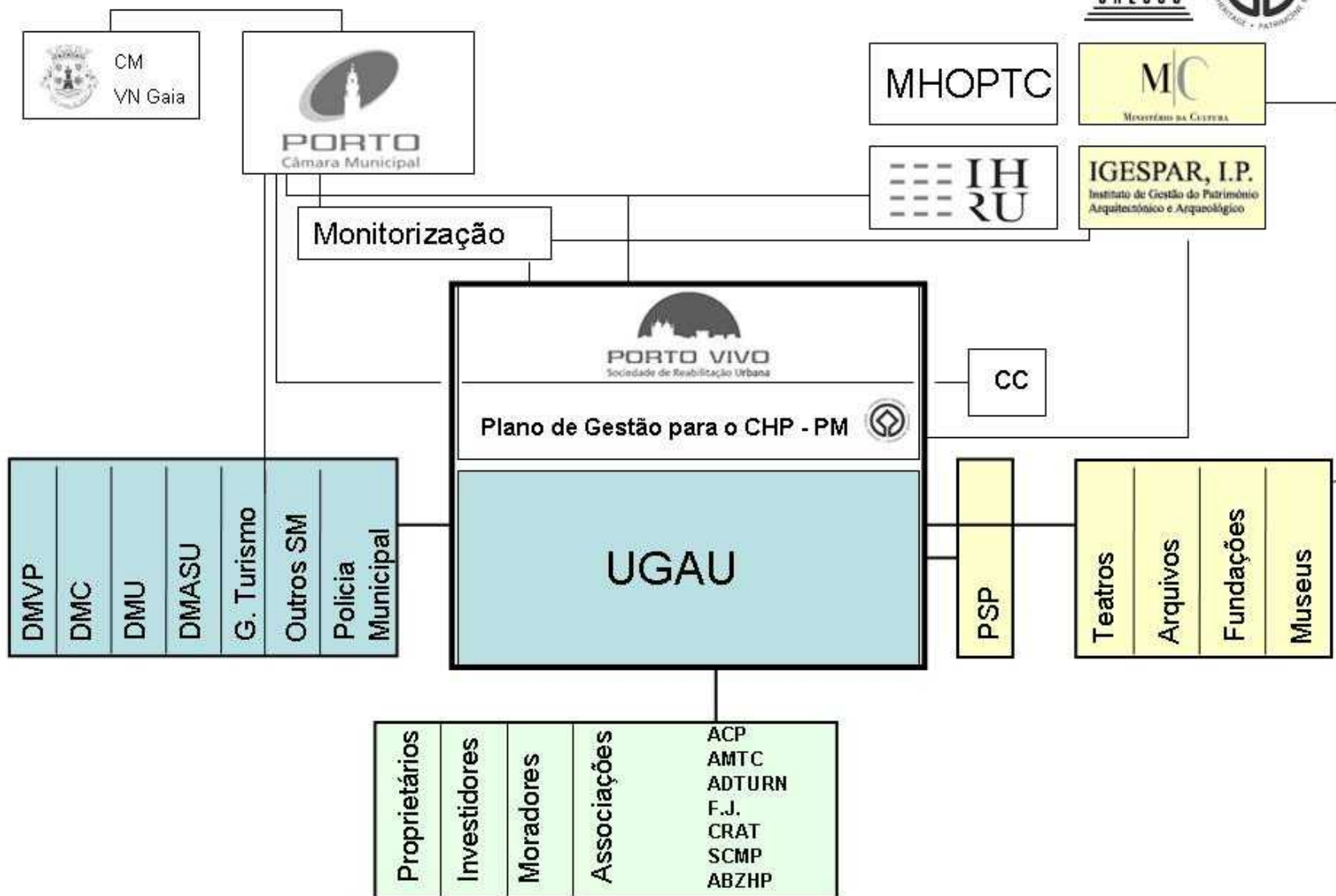
1974

CRUARB

2004

Estrutura de Gestão do CHP-PM

Proposta





Plano de Gestão Centro Histórico do Porto Património Mundial



PORTO PATRIMÓNIO MUNDIAL – ESPAÇO HUMANO DE EXCELÊNCIA